

機關編號
03-108

# 臺中市西屯區戶政事務所

中華民國 112 年度

(自112年1月1日起至112年12月31日止)

# 單位預算

# 臺中市西屯區戶政事務所

## 目 次

中華民國 112 年度

甲、預算總說明	03108- 1 頁
乙、主要表	
1. 歲入來源別預算表	03108- 4 頁
2. 歲出機關別預算表	03108- 6 頁
丙、附屬表	
1. 歲入項目說明提要與預算明細表	03108- 7 頁
2. 歲出計畫說明提要與各項費用明細表	03108-15 頁
3. 各項費用彙計表	03108-21 頁
4. 歲出一級用途別科目分析表	03108-22 頁
5. 資本支出分析表	03108-23 頁
6. 人事費彙計表	03108-24 頁
7. 人事費分析表	03108-25 頁
8. 公務車輛明細表	03108-27 頁
9. 歲出按職能及經濟性綜合分類表	03108-28 頁
10. 轉帳收支對照表	03108-30 頁

# 臺中市西屯區戶政事務所

## 預算總說明

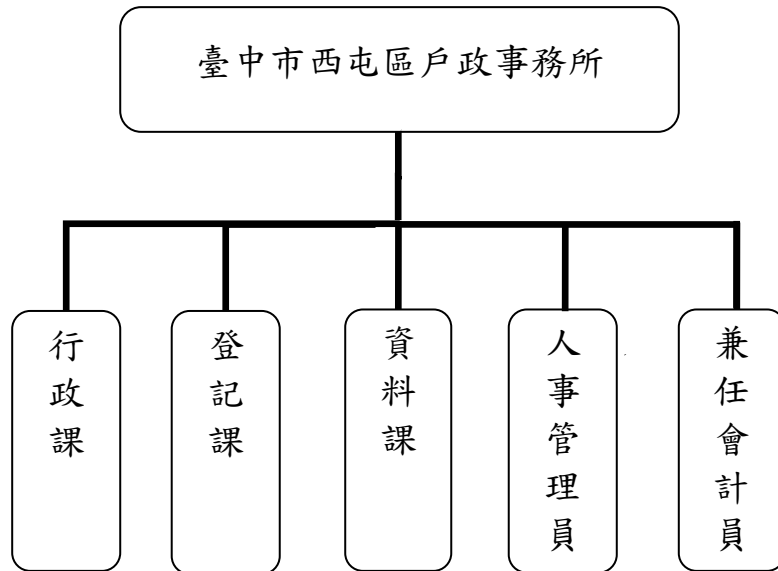
中華民國 112 年度

### 一、現行法定職掌：

(一) 機關主要職掌：承臺中市政府之命令，辦理各項戶籍登記及執行交辦事項。

(二) 內部分層業務：

### 組織系統圖



### 員額編制表

類別	法定編制員額	本年度預算員額	上年度預算員額	與上年度預算員額比較增減
職員	43	43	43	0

# 臺中市西屯區戶政事務所

## 預算總說明

中華民國 112 年度

### 二、前年度及上年度已過期間計畫實施及預算執行情形：

#### (一) 前年度計畫實施成果及決算辦理概況：

- 1、歲入部分：預算數 6,697 千元，決算數 6,309 千元，執行率 94.21%。
- 2、歲出部分：預算數 50,712 千元，決算數 50,033 千元，執行率 98.66%。

#### (二) 上年度已過期間計畫實施及預算執行概況：

- 1、歲入部分：預算數 6,427 千元，截至 5 月底實收數 2,743 千元，執行率 42.68%。
- 2、歲出部分：預算數 49,646 千元，截至 5 月底實付數 26,956 千元，執行率 54.30%。

### 三、本年度施政計畫重點及預算提要：

#### (一) 本年度計畫重點及預期績效：

- 1、推動戶政資訊化，賡續辦理簡政便民服務，如受理假日預約結婚登記、各項戶籍登記、核發戶籍中文或英文謄本、自然人憑證發證業務、戶口名簿或國民身分證之初領、補發或換發、印鑑登記或證明等相關業務、巡迴查對、年終動態靜態人口統計、門牌編釘等各項為民服務工作。
- 2、加強財務管理並力行節能減碳運動、避免浪費資源且擲節各項開支，以提昇施政績效。
- 3、其他一般政事則詳本所工作計畫。

#### (二) 本年度預算提要及成本估計：

- 1、歲入部分：歲入預算數 6,380 千元，其中罰款及賠償收入 27 千元，規費收入 6,346 千元，財產收入 7 千元。

# 臺中市西屯區戶政事務所

## 預算總說明

中華民國 112 年度

2、歲出部分：歲出預算數 52,384 千元，依經費門分：

(1)經常門預算數 51,879 千元(佔 99.04%)，包括：人事費 45,431 千元，業務費 6,430 千元，獎補助費 18 千元。其中行政管理 47,096 千元、戶政業務 4,783 千元。

(2)資本門預算數 505 千元(佔 0.96%)，包括：一般行政 100 千元，一般建築及設備 405 千元。

#### 四、其他必要之分析事項：

111 年度歲出預算數為 49,646 千元，112 年度歲出預算數為 52,384 千元。

##### (一) 主要增加原因：

- 1、人員維持費依編列標準伸算增列 2,935 千元。
- 2、臨時人員酬金依編列標準伸算增列 128 千元。
- 3、增列健康檢查費 18 千元。
- 4、增列汰換機房埋入式變頻冷氣設備 118 千元。
- 5、增列汰換一樓民眾區及辦公區變頻冷氣設備 137 千元。

##### (二) 主要減少原因：

- 1、減列汰換印鑑證明自動關防蓋章機 88 千元。
- 2、減列購置電子式謄本蓋章機 205 千元。
- 3、減列辦理自然人憑證發證業務相關費用 50 千元。
- 4、減列辦公室文具紙張及碳粉消耗品 255 千元。

## 臺中市西屯區戶政事務所

## 歲入來源別預算表

中華民國 112 年度

單位：新臺幣千元

科 目				本年度 預算數	上年度 預算數	前年度 決算數	本年度與 上年度比較	說明	
款	項	目	節						名稱及編號
				合計	6,380	6,427	6,309	-47	
				經常門合計	6,380	6,427	6,309	-47	
02				0400000000	27	27	39	-	
	042			罰款及賠償收入					
				0403108000	27	27	39	-	
				臺中市西屯區戶政事務所					
		01		04031080100	27	27	39	-	
			01	罰金罰鍰及怠金					
				04031080101	27	27	39	-	各項戶籍登記逾期、經催告不為登記或不實申報等，依戶籍法予以處罰。27千元
				罰金罰鍰					
03				0500000000	6,346	6,396	6,260	-50	
	041			規費收入					
				05031080000	6,346	6,396	6,260	-50	
				臺中市西屯區戶政事務所					
		01		05031080100	4,294	4,294	4,130	-	
			01	行政規費收入					
				05031080101	3	3	4	-	歸化測試規費收入。3千元
				審查費					
		02		05031080102	4,135	4,135	3,969	-	初、補、換領國民身分證、戶口名簿、新製門牌、門牌證明、印鑑證明、換補歸化測試成績單、結婚證明書及離婚證明書等規費收入。4,135千元
				證照費					
			03	05031080103	156	156	157	-	印鑑登記、變更或廢止等規費收入。156千元
				登記費					
		02		05031080300	2,052	2,102	2,130	-50	
			01	使用規費收入					
				05031080303	1,832	1,832	1,884	-	戶籍謄本、英文戶籍謄本、人口統計資料及親等關聯資料等規費收入。1,832千元
				資料使用費					
		02		05031080307	220	270	246	-50	自然人憑證服務費收入。(收支併列)220千元
				服務費					
04				0700000000	7	4	10	3	
	047			財產收入					
				07031080000	7	4	10	3	
				臺中市西屯區戶政事務所					
		01		07031080100	1	1	1	-	
			01	財產孳息					
				07031080101	1	1	1	-	公庫存款利息收入。1千元
				利息收入					

臺中市西屯區戶政事務所

歲入來源別預算表

中華民國 112 年度

單位：新臺幣千元

科 目				本年度 預算數	上年度 預算數	前年度 決算數	本年度與 上年度比較	說明	
款	項	目	節						名稱及編號
		02		07031080500 廢舊物資售價	6	3	9	3	辦理廢舊物資變賣所得。6千元
			01	07031080501 廢舊物資售價	6	3	9	3	

## 臺中市西屯區戶政事務所

## 歲出機關別預算表

中華民國 112 年度

單位：新臺幣千元

經資門併計

科 目				本年度 預算數	上年度 預算數	前年度 決算數	本年度與 上年度比較	說 明
款	項	目 節	名稱及編號					
03			0003000000 臺中市政府民政局主 管	52,384	49,646	50,033	2,738	
	009		00031080000 臺中市西屯區戶政 事務所	52,384	49,646	50,033	2,738	
		01	37031080100 一般行政	47,196	44,115	44,351	3,081	
			01 37031080101 行政管理	47,196	44,115	44,351	3,081	一、本科目包括行政管理 二、本年度預算數包括： 人事費44,835千元 業務費2,243千元 設備及投資100千元 獎補助費18千元 三、本年度預算數與上年度比較： 增加 3,081千元 增列 人事費2,935千元 增列 業務費134千元 增列 獎補助費12千元
		02	37031080900 戶政業務	4,783	5,088	4,991	-305	
			01 37031080901 戶政業務	4,783	5,088	4,991	-305	一、本科目包括戶政業務 二、本年度預算數包括： 人事費596千元 業務費4,187千元 三、本年度預算數與上年度比較： 減少 305千元 減列 業務費305千元
		03	37031089000 一般建築及設備	405	443	691	-38	
			01 37031089001 一般建築及設 備	405	443	691	-38	一、本科目包括一般建築及設備 二、本年度預算數包括： 設備及投資405千元 三、本年度預算數與上年度比較： 減少 38千元 減列 設備及投資38千元



臺中市西屯區戶政事務所

歲入項目說明提要與預算明細表

經常門

中華民國 112 年度

單位：新臺幣元

罰金罰鍰及怠金  
—  
罰金罰鍰

來源別子目及細目編號	04031080101 罰金罰鍰及怠金-罰金罰鍰	承辦單位	登記課	預算金額	27千元
歲入項目說明	一.項目內容：各項戶籍登記逾期、經催告不為登記或不實申報等，依戶籍法予以處罰。 二.法令依據：戶籍法第75條至第81條規定。				
科目名稱及編號	單位	數量	單價	預算數	說明及收入依據
合計  04031080101 罰金罰鍰	年	1	27,000	27,000	各項戶籍登記逾期、經催告不為登記或不實申報等，依戶籍法予以處罰。

罰金罰鍰及怠金  
—  
罰金罰鍰

臺中市西屯區戶政事務所

歲入項目說明提要與預算明細表

經常門

中華民國 112 年度

單位：新臺幣元

行政規費收入—審查費

來源別子目及細目編號	05031080101 行政規費收入-審查費	承辦單位	行政課	預算金額	3千元
歲入項目說明	一.項目內容：歸化測試規費收入。 二.法令依據：臺中市政府辦理歸化取得我國國籍者基本語言能力及國民權利義務基本常識測驗作業要點。				
科目名稱及編號	單位	數量	單價	預算數	說明及收入依據
合計  05031080101 審查費	年	1	3,000	3,000	歸化測試規費收入。

行政規費收入—審查費

## 臺中市西屯區戶政事務所

## 歲入項目說明提要與預算明細表

經常門

中華民國 112 年度

單位：新臺幣元

行政規費收入—證照費	來源別子目及細目編號	05031080102 行政規費收入-證照費	承辦單位	登記課、行政課、資料課	預算金額	4,135千元	行政規費收入—證照費
	歲入項目說明	<p>一.項目內容：初、補、換領國民身分證、戶口名簿、新製門牌、門牌證明、印鑑證明、換補歸化測試成績單、結婚證明書及離婚證明書等規費收入。</p> <p>二.法令依據：戶籍法及戶籍法施行細則、臺中市印鑑登記及印鑑證明規費收費標準、臺中市道路命名及門牌編釘自治條例。</p>					
	科目名稱及編號	單位	數量	單價	預算數	說明及收入依據	
	合計				4,135,000		
	05031080102 證照費	年	1	4,135,000	4,135,000	初、補、換領國民身分證、戶口名簿、新製門牌、門牌證明、印鑑證明、換補歸化測試成績單、結婚證明書及離婚證明書等規費收入。	

臺中市西屯區戶政事務所

歲入項目說明提要與預算明細表

經常門

中華民國 112 年度

單位：新臺幣元

行政規費收入—登記費	來源別子目及細目編號	05031080103 行政規費收入-登記費	承辦單位	登記課、資料課	預算金額	156千元	行政規費收入—登記費
	歲入項目說明	一.項目內容：印鑑登記、變更或廢止等規費收入。 二.法令依據：臺中市印鑑登記及印鑑證明規費收費標準。					
	科目名稱及編號	單位	數量	單價	預算數	說明及收入依據	
	合計				156,000		
	05031080103 登記費	年	1	156,000	156,000	印鑑登記、變更或廢止等規費收入。	

# 臺中市西屯區戶政事務所

## 歲入項目說明提要與預算明細表

經常門

中華民國 112 年度

單位：新臺幣元

使用規費收入—資料使用費	來源別子目及細目編號	05031080303 使用規費收入-資料使用費	承辦單位	登記課、行政課、資料課	預算金額	1,832千元
歲入項目說明	一.項目內容：戶籍謄本、英文戶籍謄本、人口統計資料及親等關聯資料等規費收入。 二.法令依據：戶籍法及戶籍法施行細則。					
	科目名稱及編號	單位	數量	單價	預算數	說明及收入依據
	合計				1,832,000	
	05031080303 資料使用費	年	1	1,832,000	1,832,000	戶籍謄本、英文戶籍謄本、人口統計資料及親等關聯資料等規費收入。

使用規費收入—資料使用費

臺中市西屯區戶政事務所

歲入項目說明提要與預算明細表

經常門

中華民國 112 年度

單位：新臺幣元

使用規費收入—服務費	來源別子目及細目編號	05031080307 使用規費收入-服務費	承辦單位	資料課、登記課	預算金額	220千元	使用規費收入—服務費
	歲入項目說明	一.項目內容：自然人憑證服務費收入。 二.法令依據：預算法及相關規定辦理。					
	科目名稱及編號	單位	數量	單價	預算數	說明及收入依據	
	合計				220,000		
	05031080307 服務費	年	1	220,000	220,000	自然人憑證服務費收入。(收支併列)	

臺中市西屯區戶政事務所

歲入項目說明提要與預算明細表

經常門

中華民國 112 年度

單位：新臺幣元

財產孳息  
|  
利息收入

來源別子目及 細目編號	07031080101 財產孳息-利息收入	承辦單位	行政課	預算金額	1千元
歲入 項目 說明	一.項目內容：公庫存款利息收入。 二.法令依據：預算法及相關規定辦理。				
科目名稱及編號	單位	數量	單價	預算數	說明及收入依據
合計				1,000	
07031080101 利息收入	年	1	1,000	1,000	公庫存款利息收入。

財產孳息  
|  
利息收入

# 臺中市西屯區戶政事務所

## 歲入項目說明提要與預算明細表

經常門

中華民國 112 年度

單位：新臺幣元

廢舊物資售價 — 廢舊物資售價	來源別子目及細目編號	07031080501 廢舊物資售價-廢舊物資售價	承辦單位	行政課	預算金額	6千元
歲入項目說明	<p>一.項目內容：辦理廢舊物資變賣所得。</p> <p>二.法令依據：各機關奉准報廢財產之變賣及估價作業程序、臺中市政府各機關學校辦理已報廢財產網路拍賣作業手冊。</p>					
	科目名稱及編號	單位	數量	單價	預算數	說明及收入依據
	合計				6,000	
	07031080501 廢舊物資售價	年	1	6,000	6,000	辦理廢舊物資變賣所得。

廢舊物資售價  
—  
廢舊物資售價



## 臺中市西屯區戶政事務所

## 歲出計畫說明提要與各項費用明細表

中華民國 112 年度

單位：新臺幣元

一般行政   行政管理	業務計畫及工作計畫 名稱與編號		37031080101 一般行政-行政管理		承辦單位	行政課、登記 課、資料課	預算金額	47,196千元	一般行政   行政管理
	歲出計畫說明	一.計畫內容：本工作計畫置主任1人、職員42人計43人，承臺中市政府之命令辦理各項戶籍登記及交辦事項。 二.預期成果：安定員工生活，提高工作品質，充實辦公室設備以增加工作效率。							
分支計畫及用途別科目		單位	數量	單價	預算數	說明			
合計					47,196,000	市款47,196,000元			
01人員維持費					44,835,000	市款44,835,000元			
1000 人事費					44,835,000	市款44,835,000元			
1015 法定編制人員待遇		年	1	30,067,560	30,067,560	職員待遇。			
1030 獎金		年	1	2,848,082	2,848,082	職員考績獎金。			
1035 其他給與		年	1	3,420,659	3,420,659	職員年終工作獎金。			
1040 加班值班費		年	1	688,000	688,000	職員休假補助。			
1050 退休離職儲金		年	1	1,640,671	1,640,671	職員未休假加班費。			
1055 保險		年	1	1,767,115	1,767,115	職員健保保險補助。			
		年	1	912,701	912,701	職員公保保險補助。			
02一般業務					2,361,000	市款2,361,000元			
2000 業務費					2,243,000	市款2,243,000元			
2021 其他業務租金		月x輛	12x1	500	6,000	公務電動機車電池租賃費。			

## 臺中市西屯區戶政事務所

## 歲出計畫說明提要與各項費用明細表

中華民國 112 年度

單位：新臺幣元

一般行政—行政管理	分支計畫及用途別科目	單位	數量	單價	預算數	說明	一般行政—行政管理
	2024 稅捐及規費				450		
		年	1	450	450	公務機車燃料使用費(詳公務車輛明細表)。	
	2027 保險費				1,422		
		年	1	1,422	1,422	公務機車保險費(詳公務車輛明細表)。	
	2033 臨時人員酬金				1,740,000		
		人/年	4	435,000	1,740,000	行政助理薪津、年終獎金、勞、健保費及提繳退休金等。	
	2051 物品				9,672		
		年	1	9,672	9,672	公務機車油料費(詳公務車輛明細表)。(專款專用)	
	2054 一般事務費				410,056		
		年	1	226,056	226,056	印刷、廣告、環境佈置及雜支等。	
		人/年	47	2,000	94,000	藝文、慶生、聯誼等文康經費。	
		人/年	1	16,000	16,000	首長健康檢查費。	
		年	1	74,000	74,000	職員及行政助理健康檢查費。	
	2066 車輛及辦公器具養護費				3,400		
		年	1	3,400	3,400	公務機車養護費(詳公務車輛明細表)。	
	2093 特別費				72,000		
		人x月	1x12	6,000	72,000	機關首長因公務需要應酬捐贈及聯繫接待等活動費。	
	3000 設備及投資				100,000	市款100,000元	
	3035 雜項設備費				100,000		
		年	1	100,000	100,000	零星雜項設備。	
	4000 獎補助費				18,000	市款18,000元	
	4085 獎勵及慰問				18,000		

臺中市西屯區戶政事務所

歲出計畫說明提要與各項費用明細表

中華民國 112 年度

單位：新臺幣元

一般行政—行政管理

分支計畫及用途別科目	單位	數量	單價	預算數	說明
	人/年	3	6,000	18,000	退休員工三節慰問金。

一般行政—行政管理

## 臺中市西屯區戶政事務所

## 歲出計畫說明提要與各項費用明細表

中華民國 112 年度

單位：新臺幣元

戶政業務   戶政業務	業務計畫及工作計畫 名稱與編號		37031080901 戶政業務-戶政業務	承辦單位	行政課、登 記課、資料 課	預算金額	4,783千元	戶政業務   戶政業務
	歲 出 計 畫 說 明	<p>一.計畫內容：實施戶政資訊化、辦理簡政便民服務，經常辦理戶籍登記、巡迴查對、核發戶籍謄本、英文謄本、自然人憑證、戶口名簿、國民身分證、印鑑登記及證明等各項戶政業務。</p> <p>二.預期成果：依據戶籍法及相關法令，落實各項戶政業務，力求資料正確及簡政便民服務，預計服務230,000人次。</p>						
用途別科目		單位	數量	單價	預算數	說明		
合計					4,783,000	市款4,563,000元，收支併列 220,000元		
1000 人事費					596,000	市款596,000元		
1040 加班值班費					596,000			
		年	1	596,000	596,000	業務加班及實施延長辦公時間加 班費等。		
2000 業務費					4,187,000	市款3,967,000元，收支併列 220,000元		
2006 水電費					800,000			
		年	1	40,000	40,000	辦公室水費(專款專用)。		
		年	1	760,000	760,000	辦公室電費(專款專用)。		
2009 通訊費					330,000			
		年	1	50,000	50,000	網路月租費。		
		年	1	280,000	280,000	郵資及電話費等。		
2018 資訊服務費					96,000			
		年	1	40,000	40,000	電腦機房維護費。		
		年	1	32,000	32,000	行政電腦維護費。		
		年	1	24,000	24,000	資訊安全管理等相關費用。		
2027 保險費					41,000			
		年	1	16,000	16,000	志工保險費。		
		年	1	25,000	25,000	辦公廳舍火險費及公共意外責任 保險費。		

## 臺中市西屯區戶政事務所

## 歲出計畫說明提要與各項費用明細表

中華民國 112 年度

單位：新臺幣元

用途別科目	單位	數量	單價	預算數	說明
2051 物品	年	1	250,800	250,800	戶政資訊電腦設備各項耗材費。
	年	1	292,000	292,000	辦公用文具紙張及碳粉等消耗品。
	年	1	120,000	120,000	製發國民身分證耗材費等。
	年	1	330,000	330,000	辦公用非消耗品購置。
2054 一般事務費				1,361,834	
	年	1	795,834	795,834	印刷、廣告、環境佈置、清潔及雜支等。
	年	1	120,000	120,000	所務會議、整編門牌、巡迴查對人員、值勤人員等誤餐費。
	月	12	3,000	36,000	保全服務費。
	年	1	70,000	70,000	志工教育訓練、教材、聯誼活動、雜支及其他各項計畫表揚活動等費用。
	年	1	220,000	220,000	辦理自然人憑證發證業務相關費用等。(收支併列)
	年	1	120,000	120,000	便民服務、戶政業務聯繫宣導及簡政便民業務交流等雜項費用。
2063 房屋建築養護費				87,302	
	年	1	87,302	87,302	辦公廳舍保養及維修等費用。
2066 車輛及辦公器具養護費				45,064	
	人/年	43	1,048	45,064	辦公用機具保養及維修等費用。
2069 設施及機械設備養護費				360,800	
	年	1	300,800	300,800	經常性一般公務用儀器、機械、電器設備保養及維修等費用。
	年	1	60,000	60,000	消防安全設備檢查、申報、保養及維修等費用。
2072 國內旅費				72,200	
	年	1	72,200	72,200	開會、因公出差等旅費。

## 臺中市西屯區戶政事務所

## 歲出計畫說明提要與各項費用明細表

中華民國 112 年度

單位：新臺幣元

一般建築及設備—一般建築及設備	業務計畫及工作計畫 名稱與編號	37031089001 一般建築及設備—一般建築及設備	承辦單位	行政課、資料課	預算金額	405千元	一般建築及設備—一般建築及設備
	歲出計畫說明	<p>一.計畫內容：汰換電腦及冷氣設備。</p> <p>二.預期成果：預計執行405,000元，改善辦公設備，提升服務品質，增加工作績效。</p>					
	用途別科目	單位	數量	單價	預算數	說明	
	合計				405,000	市款405,000元	
	3000 設備及投資				405,000	市款405,000元	
	3030 資訊軟硬體設備費				150,000		
		年	1	150,000	150,000	汰換電腦設備。	
	3035 雜項設備費				255,000		
		年	1	118,000	118,000	汰換機房埋入式變頻冷氣設備。	
		年	1	137,000	137,000	汰換一樓民眾區及辦公區變頻冷氣設備。	

## 臺中市西屯區戶政事務所

## 各項費用彙計表

中華民國112年度

單位：新臺幣千元

工作計畫名稱及編號	37031080101 行政管理	37031080901 戶政業務	37031089001 一般建築及設備	合 計		
第一、二級用途別 科目名稱及編號						
合 計	47,196	4,783	405	52,384		
100000人事費	44,835	596		45,431		
101500法定編制人員待遇	30,068			30,068		
103000獎金	6,269			6,269		
103500其他給與	688			688		
104000加班值班費	1,641	596		2,237		
105000退休離職儲金	3,490			3,490		
105500保險	2,680			2,680		
200000業務費	2,243	4,187		6,430		
200600水電費		800		800		
200900通訊費		330		330		
201800資訊服務費		96		96		
202100其他業務租金	6			6		
202400稅捐及規費	0			0		
202700保險費	1	41		42		
203300臨時人員酬金	1,740			1,740		
205100物品	10	993		1,002		
205400一般事務費	410	1,362		1,772		
206300房屋建築養護費		87		87		
206600車輛及辦公器具養護費	3	45		48		
206900設施及機械設備養護費		361		361		
207200國內旅費		72		72		
209300特別費	72			72		
300000設備及投資	100		405	505		
303000資訊軟硬體設備費			150	150		
303500雜項設備費	100		255	355		
400000獎補助費	18			18		
408500獎勵及慰問	18			18		

臺中市西屯區戶政事務所  
歲出一級用途別科目分析表

中華民國112年度

單位：新臺幣千元

名稱及編號	合計	經常支出						資本支出					
		人事費	業務費	獎補助費	債務費	預備金	小計	人事費	業務費	設備及投資	獎補助費	預備金	小計
合計	52,384	45,431	6,430	18			51,879			505			505
37031080000 民政支出	52,384	45,431	6,430	18			51,879			505			505
37031080100 一般行政	47,196	44,835	2,243	18			47,096			100			100
37031080101 行政管理	47,196	44,835	2,243	18			47,096			100			100
37031080900 戶政業務	4,783	596	4,187				4,783						
37031080901 戶政業務	4,783	596	4,187				4,783						
37031089000 一般建築及設備	405									405			405
37031089001 一般建築及設備	405									405			405



臺中市西屯區戶政事務所

資本支出分析表

中華民國112年度

單位：新臺幣千元

名稱及編號	合計	設備及投資								其他資本支出	
		土地	房屋建築及設備	公共建設及設施	機械設備	運輸設備	資訊軟體設備	雜項設備	權利		投資
合計	505						150	355			
37031080100 一般行政	100							100			
37031080101 行政管理	100							100			
37031089000 一般建築及設備	405						150	255			
37031089001 一般建築及設備	405						150	255			

# 臺中市西屯區戶政事務所

## 人事費彙計表

中華民國112年度

單位：新臺幣元

類別	預算員額	全年度人事費											備註	
		民意代表待遇	政務人員待遇	法定編制人員待遇	約聘僱人員待遇	技工及工友待遇	獎金	其他給與	加班值班費	退休退職給付	退休離職儲金	保險		合計
合計	43			30,067,560			6,268,741	688,000	2,236,671		3,490,212	2,679,816	45,431,000	
正式員額	43			30,067,560			6,268,741	688,000	1,640,671		3,490,212	2,679,816	44,835,000	
職員	43			30,067,560			6,268,741	688,000	1,640,671		3,490,212	2,679,816	44,835,000	
其他人事費									596,000				596,000	

# 臺中市西屯區戶政事務所

## 人事費分析表

中華民國112年度

0137010100-民政支出-一般行政-行政管理

單位：新臺幣元

類別	預算員額	全年度人事費											備註	
		民意代表待遇	政務人員待遇	法定編制人員待遇	約聘僱人員待遇	技工及工友待遇	獎金	其他給與	加班值班費	退休退職給付	退休離職儲金	保險		合計
合計	43			30,067,560			6,268,741	688,000	1,640,671		3,490,212	2,679,816	44,835,000	
正式員額	43			30,067,560			6,268,741	688,000	1,640,671		3,490,212	2,679,816	44,835,000	
職員	43			30,067,560			6,268,741	688,000	1,640,671		3,490,212	2,679,816	44,835,000	

臺中市西屯區戶政事務所  
人 事 費 分 析 表

中華民國112年度

0137090100-民政支出-戶政業務-戶政業務

單位：新臺幣元

類別	預算員額	全年度人事費											備註	
		民意代表待遇	政務人員待遇	法定編制人員待遇	約聘僱人員待遇	技工及工友待遇	獎金	其他給與	加班值班費	退休退職給付	退休離職儲金	保險		合計
合計									596,000				596,000	
其他人事費									596,000				596,000	

## 臺中市西屯區戶政事務所

## 公務車輛明細表

中華民國112年度

單位：新臺幣元

業務計畫 及工作計 畫名稱	車輛 數	車輛 種類	乘客 人數 (不含 司機)	購置 年月	汽缸總 排氣量 (立方 公分)	牌照稅 (全年)	燃料使 用費 (全年)	油料費(全年)			養 護 費	車輛 保 險 費	車輛 檢 驗 費	備註
								數量 (公升)	單價 (元)	金額				
一般行政 行政管理		現有車輛					450			9,672	3,400	1,422		
	1	重型機車		09605	124		450	312	31.0	9,672	1,700	711	車號： 6GS-329	
	1	重型電動機 車		11005	8HP						1,700	711	車號： EPE-3867	
		合計					450			9,672	3,400	1,422		

## 歲出按職能及經

中華民國112

職能別分類	經濟性分類	經常支出							資本支出					
		受僱人員報酬	購買商品及勞務支出	債務利息	土地租金支出	經常移轉			經常支出合計	投資及增資				
						對企業	對非營利及民間機構	對政府		對國外	對營業基金	對非營業特種基金	對民間企業	
總計		47,171	4,690					18			51,879			
01 一般公共事務		47,171	4,690					18			51,879			
02 防衛														
03 公共秩序與安全														
04 教育														
05 保健														
06 社會安全與福利														
07 住宅及社區服務														
08 娛樂、文化與宗教														
09 燃料與能源														
10 農、林、漁、牧業														
11 礦業、製造業及營造業														
12 運輸及通信														
13 其他經濟服務														
14 環境保護														
15 其他支出														

戶政事務所

濟性綜合分類表

年度

單位：新臺幣千元

資本支出													總計
資本移轉				土地購入	無形資產購入	固定資本形成						資本支出合計	
對企業	對非營利及民間機構	對政府	對國外			住宅	非住宅房屋	營建工程	運輸工具	資訊軟體	其他設備及機器		
											505	505	52,384
											505	505	52,384

臺中市西屯區戶政事務所

轉帳收支對照表

中華民國112年度

單位：新臺幣千元

歲出					歲入				
科目				預算數	科目				預算數
款	項	目	節	名稱及編號	款	項	目	節	名稱及編號
				總計					總計
03				00030000000	220	03			05000000000
	009			臺中市政府民政局主管	220		041		規費收入
				00031080000	220				05031080000
				臺中市西屯區戶政事務所					臺中市西屯區戶政事務所
		02		37031080900	220		02		05031080300
				戶政業務					使用規費收入
			01	37031080901	220			02	05031080307
				戶政業務					服務費